

BREST MAM

ASSISTANT(E)
MATERNEL(LE)

Une initiation,
un métier,
un emploi à la clé !



Devenez un professionnel de la Petite Enfance en vous initiant à un métier en pleine évolution

Le métier d'assistant(e) maternel(le).

Un emploi assuré pour travailler à votre domicile* ou dans une maison d'assistant(e) maternel(le).

Bénéficiez gratuitement d'une initiation au métier avec des cas pratiques, d'un stage de mise en application et d'un accompagnement pour exercer auprès de jeunes enfants.

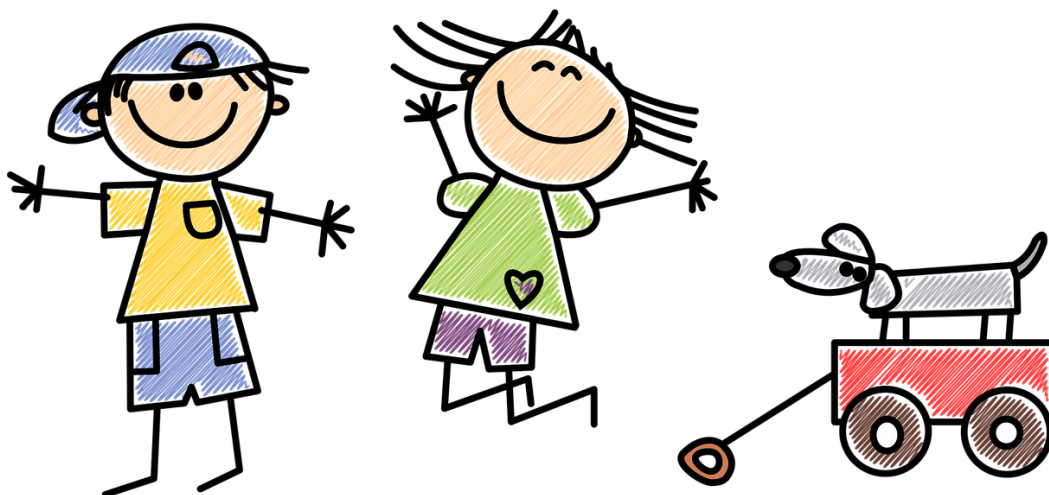


PUBLICS CONCERNÉS :

Ouvert sur inscription à toutes les personnes en recherche d'emploi.
Le groupe sera composé de 12 personnes orientées par les partenaires de l'emploi et de l'insertion professionnelle.



GRATUIT



*sous réserve de l'obtention de l'agrément pour le domicile.



CALENDRIER 2020

7 septembre au 2 octobre

INITIATION AU METIER- CAS PRATIQUES

6 modules d'initiation sont prévus en préambule de la formation obligatoire (à réaliser suite à la délivrance de l'agrément par le Conseil départemental du Finistère*.)

MODULE 1 : Développement et éveil de l'enfant

MODULE 2 : Hygiène santé et sécurité

MODULE 3 : Communication et travail d'équipe

MISE EN APPLICATION

5 au 30 octobre

Stage d'application au sein d'un établissement d'accueil collectif du jeune enfant de la ville de Brest.

2 novembre au 20 novembre

MODULE 4 : Construction du projet pédagogique et organisation du quotidien autour de l'enfant

MODULE 5: Initiation à l'informatique- Connaissance des outils liés au domaine

MODULE 6 : Gestion administrative et financière d'une organisation

Les modules 1-2-3 et 4 sont délivrés par le CLPS Brest et les modules 5 et 6 par DEFIS EMPLOI.

EMPLOI- OUVERTURE DE LA M.A.M

SUIVI EN EMPLOI

pendant 6 mois

*La délivrance de l'agrément est personnelle. Chaque participant le demandera individuellement auprès du Conseil départemental du Finistère. L'exercice de la profession assistant(e) maternel(le) sera possible uniquement si les participants obtiennent leur agrément.



CONTACT

DEFIS EMPLOI PAYS DE BREST

SABINE LE REST
CHARGÉE DE PROJETS

s.lerest@defisemploi.bzh

02 98 42 08 24



Ce projet est cofinancé par le Fonds social européen dans le cadre du programme opérationnel national « Emploi et Inclusion » 2014-2020.

